

PROJEKT

Uchwała Nr
Rady Miejskiej w Strzelcach Krajeńskich
z dnia 25 listopada 2021 r.

w sprawie przystąpienia do sporządzenia miejscowego planu zagospodarowania przestrzennego w południowej części miejscowości Długie

Na podstawie art. 18 ust. 2 pkt 5 ustawy z dnia 8 marca 1990 r. o samorządzie gminnym (t.j. Dz. U. z 2021 r. poz. 1372 ze zmianami) oraz art. 14 ust. 1 i 2 ustawy z dnia 27 marca 2003 r. o planowaniu i zagospodarowaniu przestrzennym (t.j. Dz. U. z 2021 r. poz. 741 ze zmianami) uchwała się, co następuje:

§ 1. Przystępuje się do sporządzenia miejscowego planu zagospodarowania przestrzennego w zakresie określonym załącznikiem do niniejszej uchwały.

§ 2. Granice obszaru objętego miejscowym planem zagospodarowania przestrzennego zostały przedstawione na załączniku graficznym stanowiącym integralną część uchwały.

§ 3. Ustala się zakres planu zgodny z art. 15 ust. 2 ustawy o planowaniu i zagospodarowaniu przestrzennym oraz w niezbędnym zakresie ust. 3 wyżej wymienionej ustawy.

§ 4. Wykonanie uchwały powierza się Burmistrzowi Strzelec Krajeńskich.

§ 5. Uchwała wchodzi w życie z dniem podjęcia.

Przewodniczący Rady Miejskiej
w Strzelcach Krajeńskich

Za zgodność pod względem
formalno /prawnym

RADCA PRAWNY

Tomasz Wojcikowski
Nr rej. F ZG-G-262

UZASADNIENIE

Zgodnie z art. 3 ust. 1 ustawy z dnia 27 marca 2003 r. o planowaniu i zagospodarowaniu przestrzennym kształtowanie i prowadzenie polityki przestrzennej na terenie gminy, w tym uchwalanie studium uwarunkowań i kierunków zagospodarowania przestrzennego gminy oraz miejscowych planów zagospodarowania przestrzennego należy do zadań własnych gminy.

Stosownie do treści art. 14 ust. 4 wyżej wymienionej ustawy uchwałę o przystąpieniu do sporządzenia miejscowego planu zagospodarowania przestrzennego, rada gminy podejmuje z własnej inicjatywy lub na wniosek wójta, burmistrza albo prezydenta miasta.

Objęty opracowaniem obszar o powierzchni ok. 1,76 ha położony jest w miejscowości Długie. W całości położony jest w Obszarze Chronionego Krajobrazu Puszcza Drawska oraz w Obszarze Specjalnej Ochrony Natura 2000 „Lasy Puszczy nad Drawą”. Bogate ukształtowanie terenu, walory krajobrazowe oraz bliskość zbiornika wodnego stanowi o dużej wartości terenu.

Miejscowość Długie pełni istotną funkcję w strukturze gminy – jest jednym z najważniejszych ośrodków wypoczynku w regionie, znaczącym także poza granicami woj. lubuskiego. Pełni również funkcję marketingową dla gminy Strzelce Krajeńskie (odwiedza ją wielu gości, w tym potencjalni inwestorzy), dlatego należy stworzyć warunki dla wzbogacenia i uzupełnienia oferty o inwestycje. Realizacja inwestycji zaspokoi istotne i naglące potrzeby inwestorów i gminy na tym terenie.

Wskazanie rozwiązań poprzez plan miejscowy pozwoli zaplanować przeznaczenie i zabudowę tego terenu, z uwzględnieniem jego walorów i zasobów.

Miejscowy plan zagospodarowania przestrzennego stworzy również warunki dla umocnienia ośrodków na rynku turystycznym, zwiększy atrakcyjność inwestycyjną terenu, wzmocni konkurencyjność miejscowości w stosunku do innych ośrodków turystycznych oraz pozwoli skrócić proces inwestycyjny.

Tereny te stanowią w dużej części niezagospodarowaną enklawę wśród rozwiniętych w miejscowości usług turystycznych.

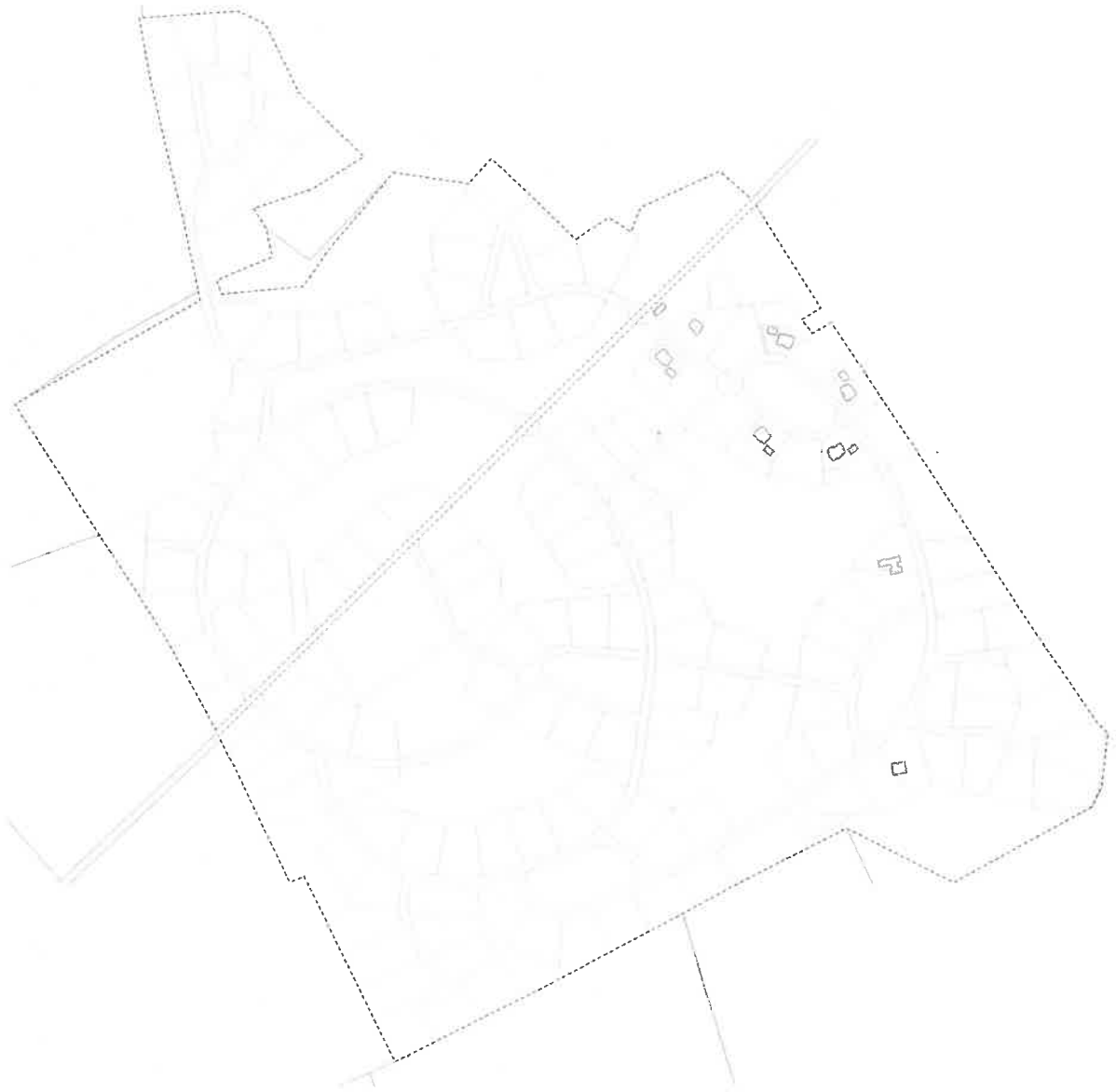
Położone w centralnej części miejscowości Długie grunty stanowią w znacznej części niezabudowane tereny, które są objęte ustaleniami miejscowego planu zagospodarowania przestrzennego z 2011 roku. Z uwagi na zmianę sytuacji faktycznej i prawnej (pandemia) zaistniała potrzeba zmiany planu. Podjęcie działań planistycznych pozwoli też na regulację (zmiany) własności w celu lepszego wpisania w teren planowanej zabudowy.

Wobec powyższego, rekomenduje się Radzie Miejskiej w Strzelcach Krajeńskich podjęcie niniejszej uchwały.

BURMISTRZ

Matyasz Feder

Załącznik do uchwały
Nr
Rady Miejskiej w Strzelcach Krajeńskich
z dnia 25 listopada 2021 r.



GRANICA OBSZARU OBJĘTEGO MIEJSCOWYM
PLANEM ZAGOSPODAROWANIA PRZESTRZENNEGO