

CONSULTING
DORADZTWO I SZKOLENIA

AKADEMIA
SŁOŃCA



photinus

brilliance in lighting
photinus

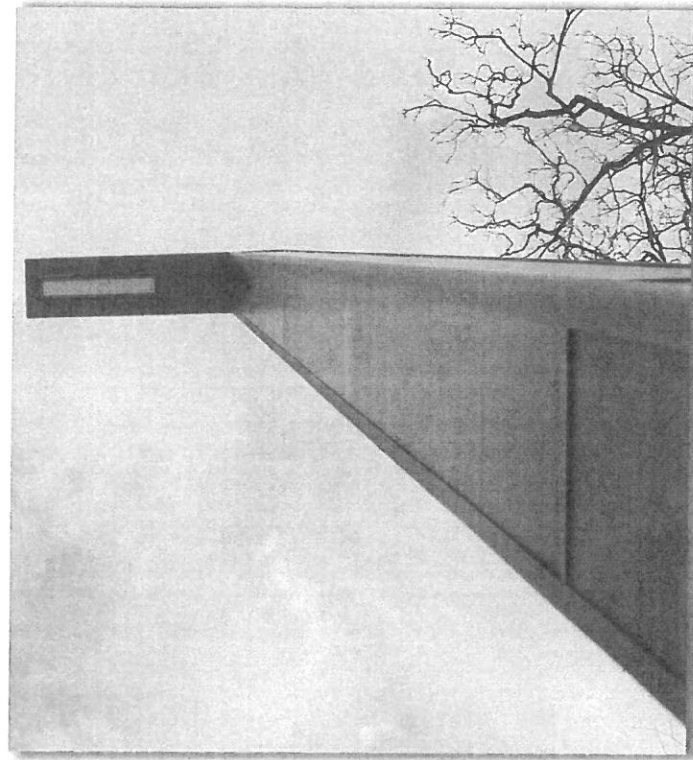
MODEL MERKUR 300



AKADEMIA SŁOŃCA - WYŁĄCZNY DYSTRYBUTOR LAMP PHOTINUS / WWW.AKADEMIA-SLONCA.PL

brilliance in lighting
photinus

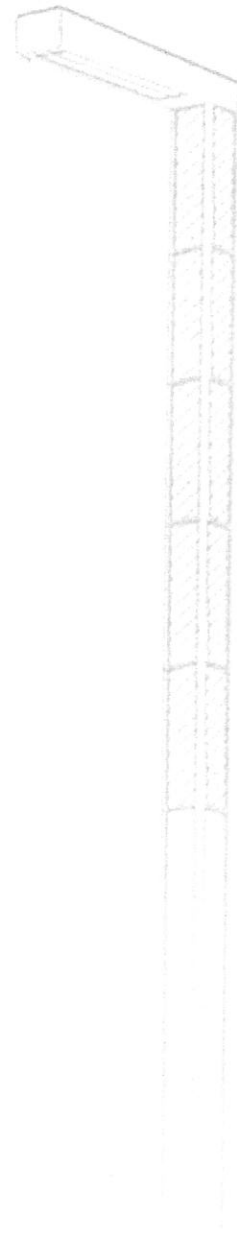
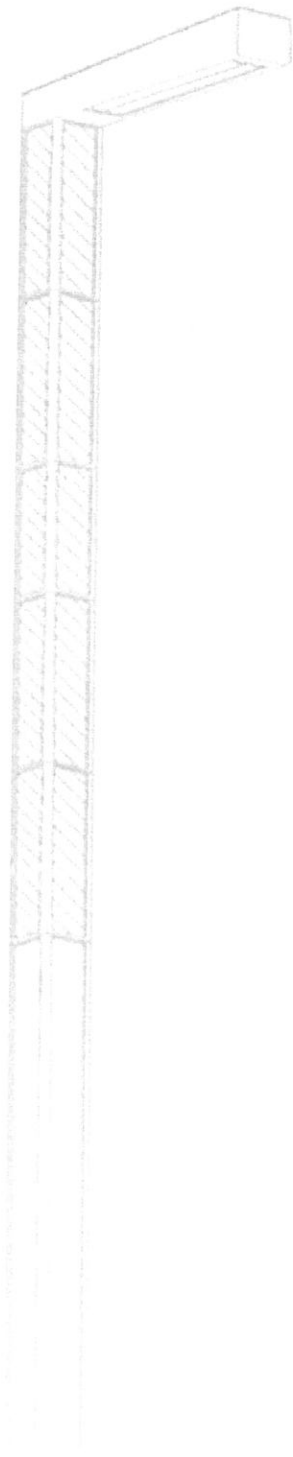
MODEL
MERKUR 300



brilliance in lighting
photinus

brilliance in lighting
photinus

MODEL
MERKUR 300



1

MODEL
MERKUR 300

SAMOWYSTARCZALNA SŁONECZNA LAMPY ULICZNA LED

WYKORZYSTANIE

Merkur300 wyróżnia się wyjątkową sześcienną konstrukcją (panel 360°) zbudowaną z 16 modułów fotowoltaicznych Photinus High Performance i modułem oświetleniowym o wysokiej sprawności, co gwarantuje niezawodne funkcjonowanie nawet w bardzo niekorzystnych warunkach pogodowych tj. śnieg, mgła itp.

Ułożone pionowo moduły zapobiegają gromadzeniu się śniegu podczas zimy.

Merkur300 przeznaczony jest dla miejsc, wymagających doskonałej jakości światła.

Merkur300 ma zaawansowany system zarządzania energią, który zapewnia bezpieczne funkcjonowanie w ciągu kilku dni, nawet w trudnych warunkach pogodowych.

Merkur300 jest powszechnie uznawaną za najlepszą lampę solarną na świecie.

Jej Wyszukany design sprawia, że jest to lampa przeznaczona do miejsc reprezentacyjnych, która podniesie wartość estetyczną i wizerunkową. Ze względu na najwyższą jakość wykonania, Merkur300 posiada aż 5 letni okres gwarancji.

Dodatkowo Merkur300 może być stosowany min. jako oświetlenie do ulic osiedlowych, tras rowerowych, chodników oraz parkingów.

OPCJE KOLORYSTYCZNE

Kolorem standardowym dla Merkur300 jest antracyt (Ral 7016). Za dodatkową opłatą dostępny w dowolnym kolorze z palet Ral.



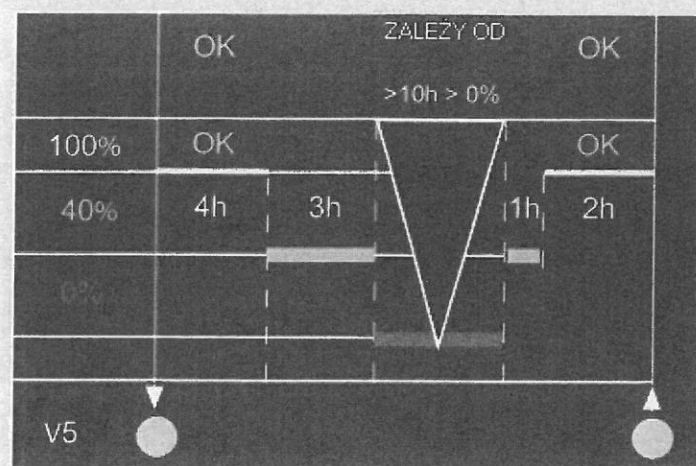
DANE TECHNICZNE

Moduły	16 modułów monokrystalicznych zbudowanych z ogniw krzemowych o wyjątkowej wydajności, specjalnie stworzone przez Photinus
Wydajność	22,5%
Maksymalny punkt mocy modułów	336W
Akumulator	12,8V 48Ah (LifePO ₄)*
Warunki klimatyczne	-25°C do +50°C
Żywotność akumulatora	12 lat
Klasa ochrony	IP65

* Litowo-żelazowo-fosforanowy

MODEL MERKUR 300

PLAN ZARZĄDZANIA ENERGIĄ – V5



OKRES UTRZYMANIA/GWARANCJA

Zalecana wymiana akumulatora	Po 12 – 15 latach
Zalecana wymiana Hella LED	Po 12 latach
Gwarancja na całą lampę	5 lat
Gwarancja modułu PV (Okres gwarancji rozpoczyna się od daty produkcji)	2 lata na sprawność 95% * 5 lat na sprawność 90% 10 lat na sprawność 80%

*Maksymalna sprawność modułu jest zależna od natężenia promieniowania słonecznego

MODEL MERKUR 300

WYMIARY

Całkowita wysokość od poziomu gruntu	5462 mm
Wysokość źródła światła od poziomu gruntu	5342 mm
Całkowita długość słupa (stal ocynkowana)	6650 mm
Długość słupa pod ziemią	1200 mm
Wymiary modułu fotowoltaicznego	237 mm x 237 mm x 1425 mm
Wysokość słupa energetycznego	2842 mm
Wysokość chroniąca od wandalizmu	2500 mm

OŚWIETLENIE

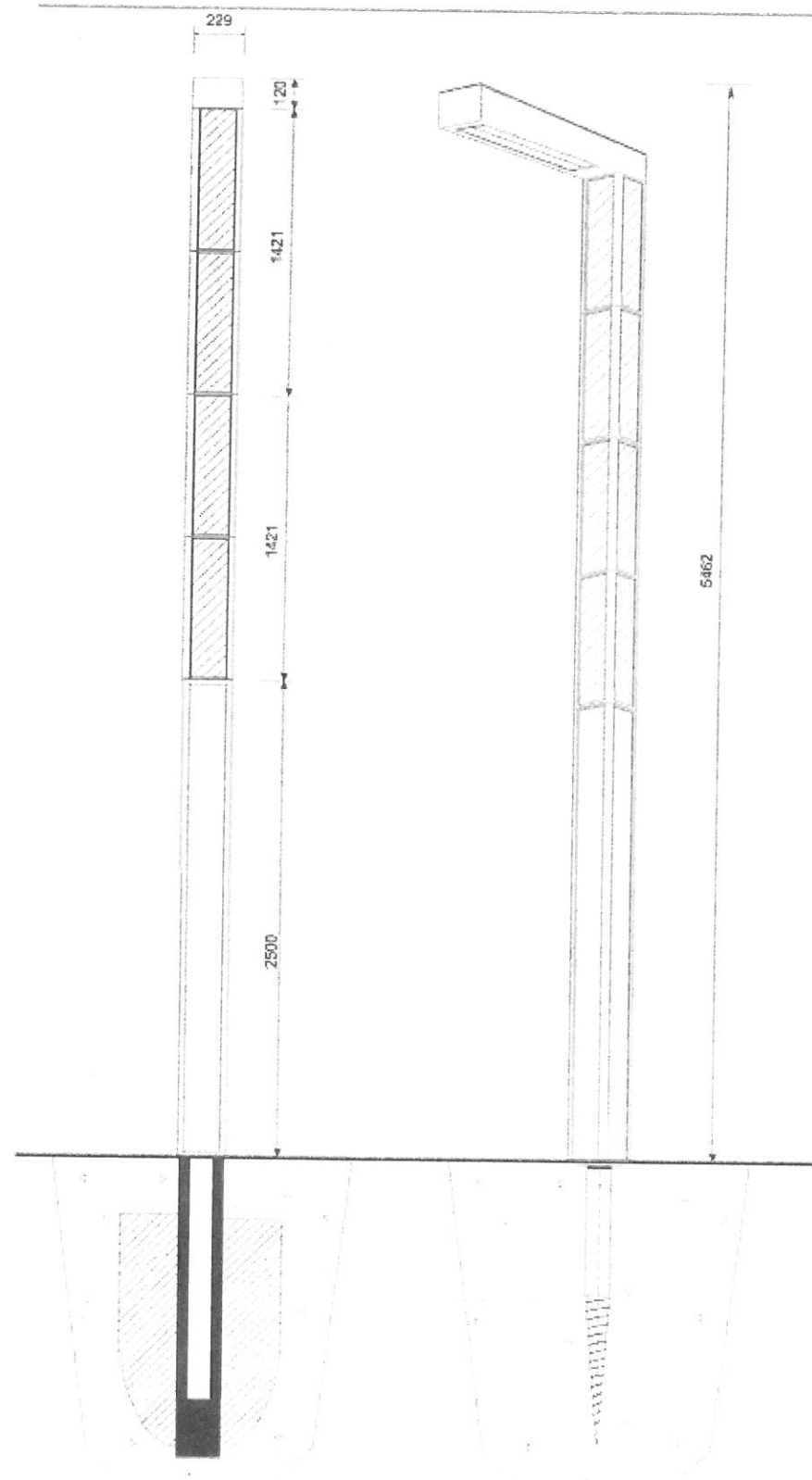
Moc oprawy	8 – 41,5 W*
Sprawność oprawy	195 lm/W
Strumień świetlny	1950 – 8000 lm*
Autonomiczny czas świecenia	50-76h**
Barwa światła	4000 K Białe światło neutralne
Rozsył światła	S-Optik, Q
Żywotność LED	>100 000h

* Moc oprawy dobiera się po uwzględnieniu warunków terenowych. Podane wartości są zależne od ustawienia mocy oprawy.

** Autonomiczny czas świecenia zależy od doboru akumulatora oraz mocy oprawy.

WYMIARY

MODEL
MERKUR 300



OPCJE MONTAŻU

OPCJA 1

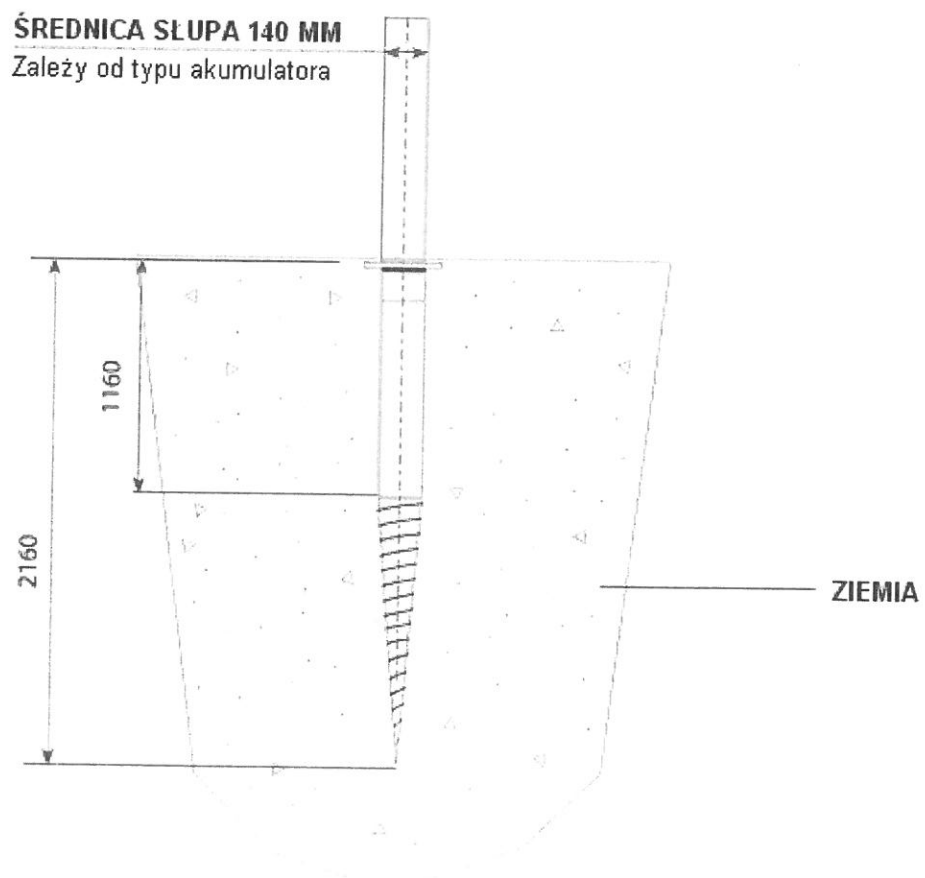
KINNER śruba uziemienia

Art.26160: KSF E194x2100-
RG140-SMU151

Art.26813: Ekscentryczny
zestaw płyty – E90

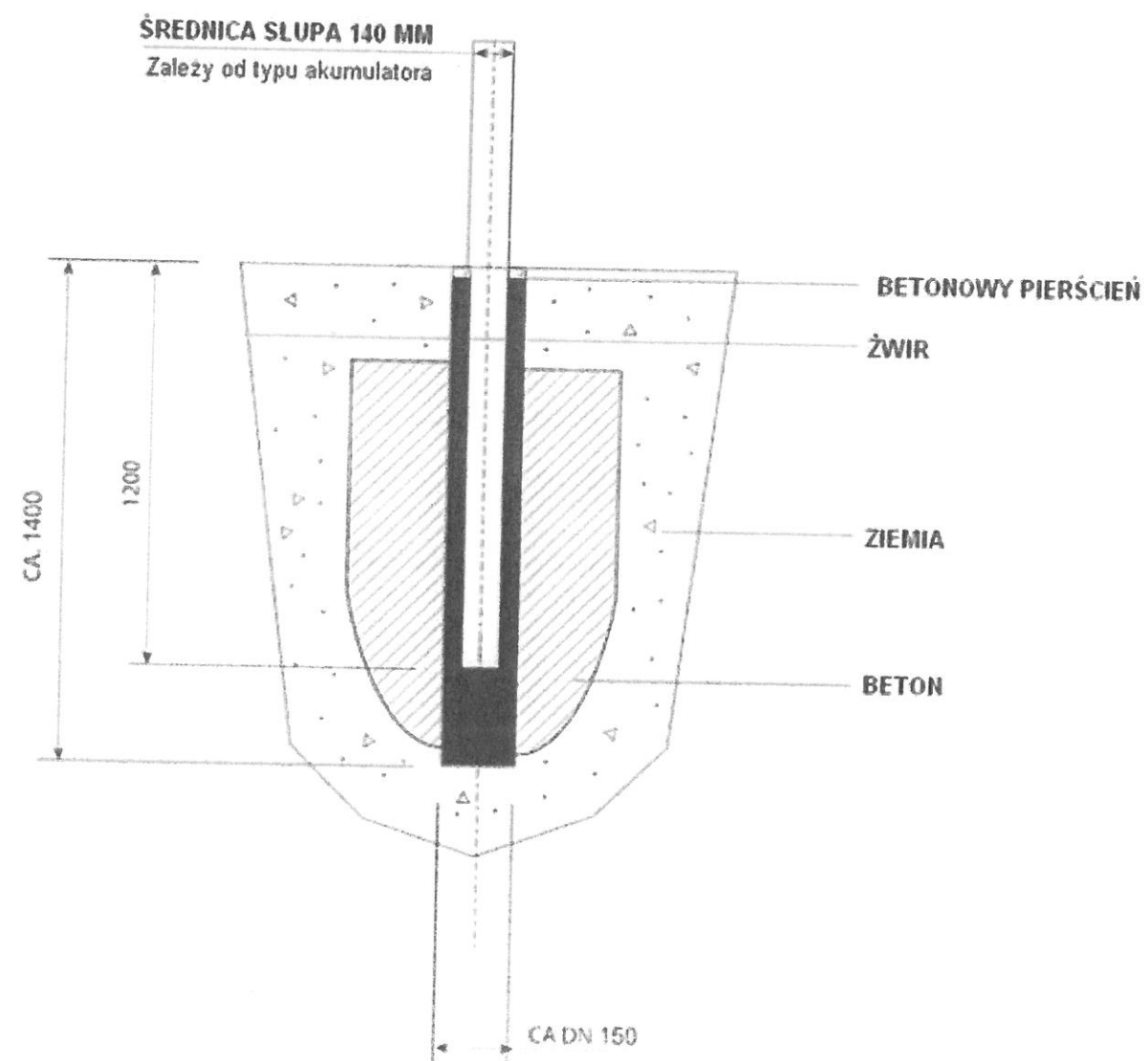
ŚREDNICA SŁUPA 140 MM

Zależy od typu akumulatora



OPCJA 2

PREFABRYKAT BETONOWY



MAPA POGLĄDOWA
SKALA 1:1000



planowane rozmieszczenie lamp
wzdłuż
drogi Forteczna Południowa



