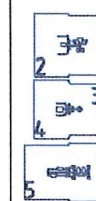


OZNACZENIA:



- 1 - wioślarz
- 2 - maszyna do wyciskania
- 3 - twister
- 4 - surfer
- 5 - orbitrek
- 6 - biegacz

- stojak na rowery dustronny
- ławka z oparciem
- regulamin
- kosz na śmieci
- linie granic działek
- oznaczenie numeru działki
- projektowana furtka
- projektowane ogrodzenie

- projektowana nawierzchnia trawiasta

POTWIERDZAM ZGODNOŚĆ Z ORYGINAŁEM
JM PROJEKT JAKUB MAŃDZIŃ

07.02.2017
DATA

PODPIS

STRZELCE KRAJEŃSKIE-m. 2017-01-27

Licencja nr GK.6642.101.2017_0806_CL0

- Nazwa organu wydającego licencję: Powiat Strzelecko - Drezdenecki
- Licencjodawca: JM PROJEKT
JAKUB MAŃDZIŃ
WODOCIĄGOWA 2b
66-500 STRZELCE KRAJ.

3. Informacje o materiałach zasobu, których dotyczy licencja:

Lp	Nazwa materiału	Identyfikator zasobu	Data wykonania kopii	Określenie obszaru/obiektu, do którego odnosi się licencja
1	Mapa zasadnicza w postaci wektorowej	P.0806.2002.134	2017-01-27	Mapa zasadnicza wektorowa 1:500 Strzelce Kraj. dz. 469/4

4. Niniejsza licencja upoważnia licencjodawcę, wymienionego w pkt 2, lub ustanowione przez licencjodawcę podmioty do wykorzystywania, wyszczególnionych w pkt 3 materiałów zasobu:

dla potrzeb własnych niezwiązanych z działalnością gospodarczą, bez prawa publikacji w sieci Internet

5. Nie narusza licencji udostępnianie materiałów zasobu przez licencjodawcę innym podmiotom dla realizacji celu i w granicach uprawnień określonych w ust. 4.

POUCZENIE

Zgodnie z art. 40a ust. 2 pkt. 2 ustawy z dnia 17 maja 1989 r. - Prawo geodezyjne i kartograficzne (Dz. U. z 2016 r. poz. 1629, z późn. zm.) kto wykorzystuje materiały zasobu bez wynagrodzenia licencji lub niezgodnie z warunkami licencji lub udostępnia je wbrew postanowieniom licencji osobom trzecim, podlega karze pieniężnej w wysokości dziesięciokrotności opłaty za udostępnienie tych materiałów.

JM PROJEKT Jakub MańdziŃ
66-500 Strzelce Kraj. ul. Wodociągowa 2b
tel. 095 7611-631; 0-501 035 036
e-mail: jakub.mandziej@jmaprojekt.pl
www.jmaprojekt.pl

ASYSTENT PROJ.:
tech. Andrzej Jakuc
PROJEKTANT:
BR. SANITARNA
mgr inż. Jakub MańdziŃ
upr. bud. LBS/0010/PWOS/07
Upr. bud. do projektowania i kierowania
robotami budowlanymi bez ograniczeń
w szczególności inspekcji w zakresie
sieci, instalacji i urządzeń wod.-kan.,
ciepłych, wentylacyjnych i gazowych.

PROFESJONALNA SIŁOWNIA NA ŚWIEŻYM
POWIETRZU W M. STRZELCE KRAJEŃSKIE
BRANŻA: SANITARNA

ADRES INWESTYCJI:
m. Strzelce Krajeńskie
obręb: 17 Strzelce Krajeńskie
dz. nr 469/4
INWESTOR:
GMINA STRZELCE KRAJEŃSKIE
AL. WOLNOŚCI 4B
66-500 STRZELCE KRAJEŃSKIE

RYSUNEK:
PROJEKT ZAGOSPODAROWANIA TERENU
SKALA:
1:250
MIEJSCE I DATA:
STRZELCE KRAJ. 07.02.2017 r.

2